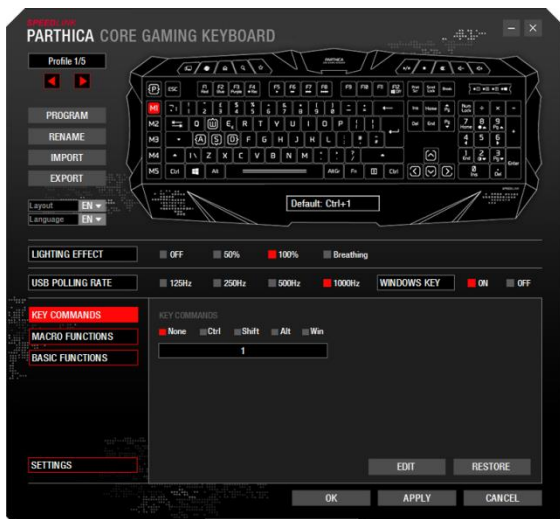
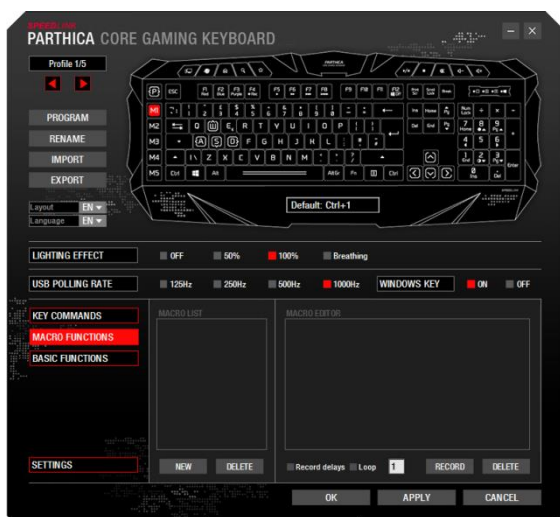


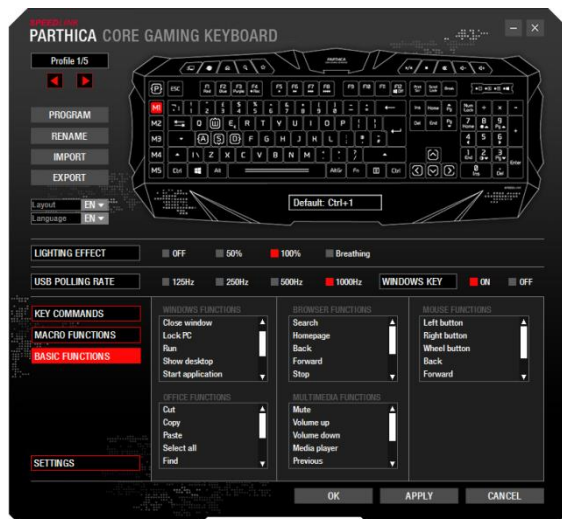
In der linken oberen Ecke können sie zwischen den fünf verschiedenen Profilen wechseln. Darunter haben sie die Möglichkeit ein Programm auszuwählen, bei dem das Profil aktiviert werden soll, das Profil umzubenennen, ein Profil zu im- und zu exportieren und die Layout- und Tastatursprache zu ändern. An der abgebildeten Tastatur können Sie die Taste auswählen, welche Sie mit einer anderen Funktion belegen möchten. Unter der Tastatur können Sie Lichteffekte, die USB-Abfrage-Rate ändern und die Windows-Taste ausstellen.



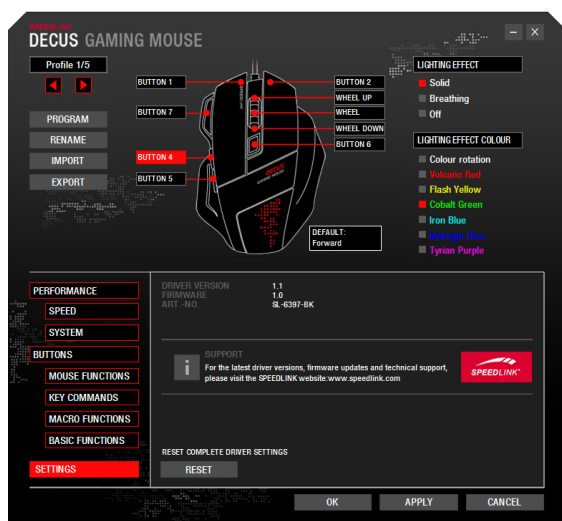
Hier haben Sie die Möglichkeit bestimmte Shortcuts auf Ihre ausgewählte Taste zu legen. Klicken Sie hierzu einfach die Auswahlboxen an, welche für den Shortcut benötigt werden und fügen Sie darunter die Taste ein.



In der linken Spalte findet sich die Liste der Makros, die im Treiber erstellt wurden. Klicken Sie auf „Neu“, um ein Makro zu erstellen. Mit „Importieren“ und „Exportieren“ lassen sich fertige Makros auf der Festplatte sichern oder von dort laden. Wählen Sie links das erstellte Makro aus und klicken Sie rechts in das Fenster des Makro-Editors, um die Befehlsfolge anzulegen oder zu ändern. Sie können eine Befehlsfolge einfach aufzeichnen, indem Sie die Aufnahme-Schaltfläche betätigen. Klicken Sie erneut darauf um die Aufnahme zu beenden.



Allen Tasten können unter „Basic Functions“ Maus- und Basis- Funktionen zugewiesen werden: Wählen Sie die gewünschte Funktion. Bestätigen Sie mit „ÜBERNEHMEN“.



Im Reiter „Settings“ können Sie die Treiberversion, Firmware und Artikelnummer sehen. Darunter befindet sich der Hinweis sich bei Rückfragen an unseren Support zu wenden. Die Tastatur können sie über „Reset“ auf die Werkseinstellungen zurücksetzen.