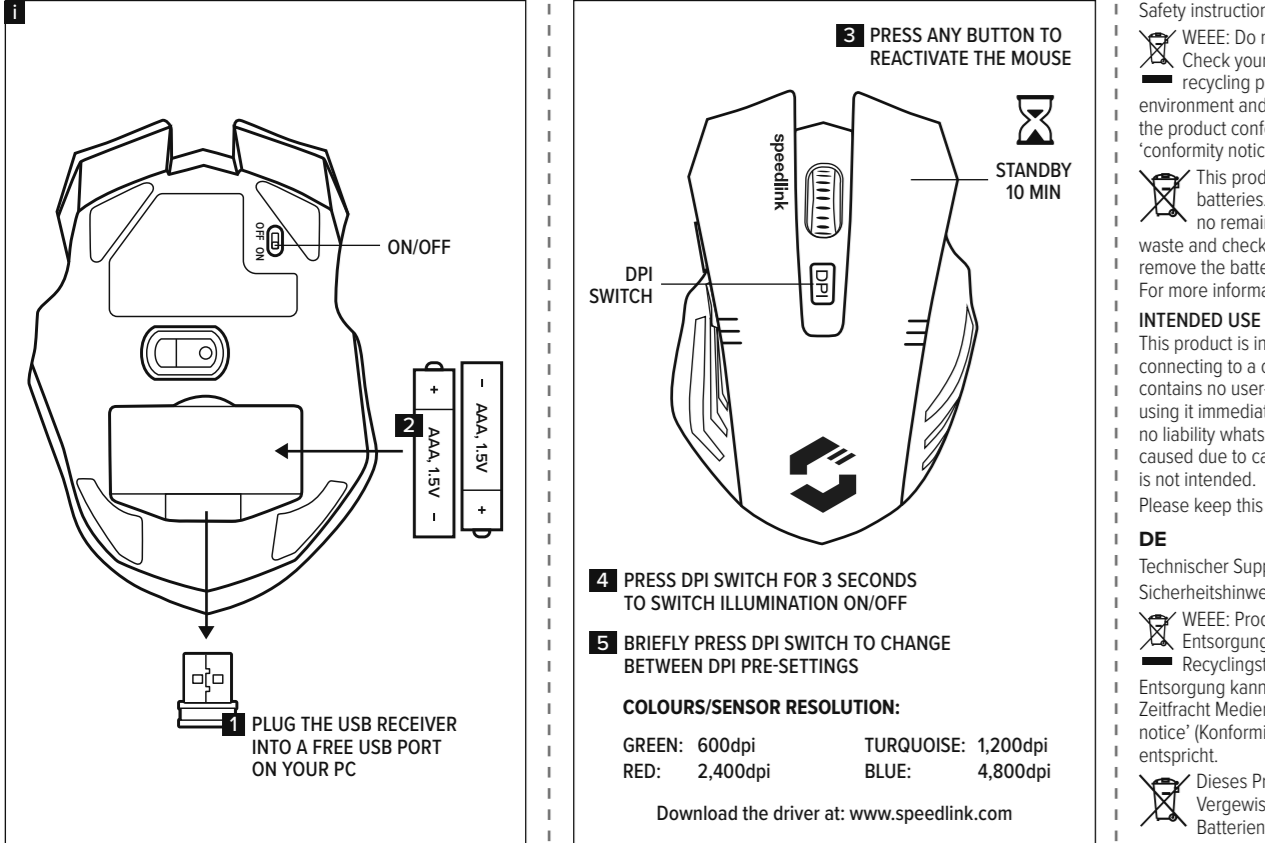


GET STARTED



EN

Technical support: www.speedlink.com
Safety instructions: www.speedlink.com

WEEE: Do not dispose of the product with household waste. Check your local waste disposal options and take to a recycling point. Improper storage/disposal may harm the environment and/or human health. Zeitfracht Medien declares that the product conforms to the requirements listed under the 'conformity notice'.

This product uses alkaline-manganese or zinc-carbon batteries. Before disposal, make sure that the batteries have no remaining charge. Do not dispose of with household waste and check your local waste disposal options. Carefully remove the batteries and take them to a collection point or shop. For more information: www.speedlink.com.

INTENDED USE

This product is intended to be used as an input device for connecting to a computer and is for indoor home/office use only. It contains no user-serviceable parts. Do not disassemble it and stop using it immediately if damaged. Zeitfracht Medien GmbH accepts no liability whatsoever for any damage to this product or injuries caused due to careless or improper use or for purposes for which it is not intended. Please keep this information for later reference.

DE

Technischer Support: www.speedlink.com
Sicherheitshinweise: www.speedlink.com

WEEE: Produkt nicht im Hausmüll entsorgen. Lokale Entsorgungsmöglichkeiten beachten und bei einer Recyclingstelle abgeben. Unsachgemäße Lagerung/Entsorgung kann der Umwelt und/oder Gesundheit schaden. Zeitfracht Medien erklärt, dass das Produkt den unter 'conformity notice' (Konformitätshinweis) aufgeführten Anforderungen entspricht.

Dieses Produkt nutzt Alkali-Mangan- oder Zink-Kohle-Zellen. Vergewissern Sie sich vor der Entsorgung, dass die Batterien/Akkus entleert sind. Nicht im Hausmüll entsorgen

FR

Assistance technique: www.speedlink.com
Consignes de sécurité: www.speedlink.com

WEEE : Ne jetez pas le produit avec les ordures ménagères. Respectez les options d'élimination locales et déposez-le à un point de recyclage. Un stockage/une élimination inapproprié(e) peut nuire à l'environnement et/ou à la santé. Zeitfracht Medien déclare que le produit est conforme aux exigences énumérées sous 'conformity notice' (Avis de conformité).

Ce produit utilise des piles alcalines au manganèse ou zinc-carbone. Avant la mise au rebut, assurez-vous que les piles/piles rechargeables sont vides. Ne pas jeter avec les ordures ménagères et respecter les options d'élimination locales. Retirez avec précaution les piles/piles rechargeables et déposez-les à un point de collecte ou à un commerce. Pour plus d'informations : www.speedlink.com.

IT

Supporto tecnico: www.speedlink.com
Istruzioni di sicurezza: www.speedlink.com

WEEE: Non smaltire il prodotto con i rifiuti domestici. Attenersi alle opzioni di smaltimento locali e conferire a una piattaforma di riciclaggio. Lo stoccaggio/smaltimento improprio può danneggiare l'ambiente e/o la salute. Zeitfracht Medien dichiara che il prodotto è conforme ai requisiti elencati nell 'conformity notice' (Avviso di conformità).

Questo prodotto utilizza cellule alcalino-manganese o zinco-carbone. Prima dello smaltimento assicurarsi che le batterie/batterie ricaricabili siano scariche. Non smaltire con i rifiuti domestici e attenersi alle opzioni di smaltimento locali. Rimuovere con cautela le batterie/batterie ricaricabili e conferirle a un punto di raccolta o in un negozio al dettaglio. Per ulteriori informazioni: www.speedlink.com.

PL

Techniczny Support: www.speedlink.com
Instrukcje dotyczące bezpieczeństwa: www.speedlink.com

WEEE: Nie deściech el produktu con la basura doméstica. entregúelo en un punto de reciclaje. El almacenamiento/eliminación inadecuados pueden dañar el medio ambiente y/o la salud. Zeitfracht Medien declara que el producto cumple con los requisitos enumerados en el 'conformity notice' (Aviso de conformidad).

TR

Teknik Destek: www.speedlink.com
Güvenlik Bilgileri: www.speedlink.com

WEEE: Ürünü ev atıklarına atmayın. Yerel bertaraf seçeneklerine dikkat edin ve bir geri dönüşüm noktasına teslim edin. Uygunsuz saklanması/bertarafı çevreye ve/veya sağlığa zararlıdır. Zeitfracht Medien, ürünün 'conformity notice' (uygunluk beyanı) altında belirtilen standartlara uygun olduğunu beyan eder.

Bu ürün alkin-mangan veya çinko-karbon hücreler ile çalışır. Atmadan önce pillerin/akülerin boş olduğunu emin olun. Eysel atıklarla birlikte atmayın ve yerel atık seçeneklerine uyun. Pilleri/aküleri dikkatlice çıkarın ve bunları bir toplama noktasına veya işletmeye teslim edin. Daha fazla bilgi için: www.speedlink.com.

UK

Soporte técnico: www.speedlink.com
Instrucciones de seguridad: www.speedlink.com

WEEE: No deseche el producto con la basura doméstica. Tenga en cuenta las opciones locales de eliminación y entregúelo en un punto de reciclaje. El almacenamiento/eliminación inadecuados pueden dañar el medio ambiente y/o la salud. Zeitfracht Medien declara que el producto cumple con los requisitos enumerados en el 'conformity notice' (Aviso de conformidad).

US

Technical support: www.speedlink.com
Safety instructions: www.speedlink.com

WEEE: Do not dispose of the product with household waste. Check your local waste disposal options and take to a recycling point. Improper storage/disposal may harm the environment and/or human health. Zeitfracht Medien declares that the product conforms to the requirements listed under the 'conformity notice'.

This product uses alkaline-manganese or zinc-carbon batteries. Before disposal, make sure that the batteries have no remaining charge. Do not dispose of with household waste and check your local waste disposal options. Carefully remove the batteries and take them to a collection point or shop. For more information: www.speedlink.com.

ES

Soporte técnico: www.speedlink.com
Instrucciones de seguridad: www.speedlink.com

WEEE: No deseche el producto con la basura doméstica. Tenga en cuenta las opciones locales de eliminación y entregúelo en un punto de reciclaje. El almacenamiento/eliminación inadecuados pueden dañar el medio ambiente y/o la salud. Zeitfracht Medien declara que el producto cumple con los requisitos enumerados en el 'conformity notice' (Aviso de conformidad).

PT

Assistência técnica: www.speedlink.com
Condições de segurança: www.speedlink.com

WEEE: Não deposite o produto com a lixivia doméstica. Tenha em conta as opções locais de eliminação e entregue-o num ponto de reciclagem. O armazenamento/eliminação inadequados podem prejudicar o ambiente e/ou a saúde. Zeitfracht Medien declara que o produto está em conformidade com os requisitos que constam no 'conformity notice' (Aviso de conformidade).

Este produto utiliza células alcalinas de manganésio ou de zinco-carbono. Antes da eliminação, certifique-se de que as baterias/pilhas estão vazias. Não eliminar com o lixo doméstico e prestar atenção às opções locais de eliminação. Remover cuidadosamente as pilhas/baterias e entregar num ponto de recolha ou num estabelecimento comercial. Para mais informações: www.speedlink.com.

CZ

Technický support: www.speedlink.com
Bezpečnostní upozornění: www.speedlink.com

WEEE: Výrobek nevyhazujte do domovního odpadu. Dodržujte místní možnosti likvidace a odevzdejte v místě recyklace. Nesprávné skladování/likvidace může poškodit životní prostředí a/nebo zdraví. Zeitfracht Medien prohlašuje, že produkt splňuje požadavky uvedené v části 'conformity notice' (Oznámení o shodě).

PL

Techniczny Support: www.speedlink.com
Instrukcje dotyczące bezpieczeństwa: www.speedlink.com

WEEE: Nie deściech el produktu con la basura doméstica. Tenga en cuenta las opciones locales de eliminación y entregúelo en un punto de reciclaje. El almacenamiento/eliminación inadecuados pueden dañar el medio ambiente y/o la salud. Zeitfracht Medien declara que el producto cumple con los requisitos enumerados en el 'conformity notice' (Aviso de conformidad).

US

Technical support: www.speedlink.com
Safety instructions: www.speedlink.com

WEEE: Do not dispose of the product with household waste. Check your local waste disposal options and take to a recycling point. Improper storage/disposal may harm the environment and/or human health. Zeitfracht Medien declares that the product conforms to the requirements listed under the 'conformity notice'.

ES

Soporte técnico: www.speedlink.com
Instrucciones de seguridad: www.speedlink.com

WEEE: No deseche el producto con la basura doméstica. Tenga en cuenta las opciones locales de eliminación y entregúelo en un punto de reciclaje. El almacenamiento/eliminación inadecuados pueden dañar el medio ambiente y/o la salud. Zeitfracht Medien declara que el producto cumple con los requisitos enumerados en el 'conformity notice' (Aviso de conformidad).

PT

Assistência técnica: www.speedlink.com
Condições de segurança: www.speedlink.com

WEEE: Não deposite o produto com a lixivia doméstica. Tenha em conta as opções locais de eliminação e entregue-o num ponto de reciclagem. O armazenamento/eliminação inadequados podem prejudicar o ambiente e/ou a saúde. Zeitfracht Medien declara que o produto está em conformidade com os requisitos que constam no 'conformity notice' (Aviso de conformidade).

CZ

Technický support: www.speedlink.com
Bezpečnostní upozornění: www.speedlink.com

WEEE: Výrobek nevyhazujte do domovního odpadu. Dodržujte místní možnosti likvidace a odevzdejte v místě recyklace. Nesprávné skladování/likvidace může poškodit životní prostředí a/nebo zdraví. Zeitfracht Medien prohlašuje, že produkt splňuje požadavky uvedené v části 'conformity notice' (Oznámení o shodě).

US

Technical support: www.speedlink.com
Safety instructions: www.speedlink.com

WEEE: Do not dispose of the product with household waste. Check your local waste disposal options and take to a recycling point. Improper storage/disposal may harm the environment and/or human health. Zeitfracht Medien declares that the product conforms to the requirements listed under the 'conformity notice'.

ES

Soporte técnico: www.speedlink.com
Instrucciones de seguridad: www.speedlink.com

WEEE: No deseche el producto con la basura doméstica. Tenga en cuenta las opciones locales de eliminación y entregúelo en un punto de reciclaje. El almacenamiento/eliminación inadecuados pueden dañar el medio ambiente y/o la salud. Zeitfracht Medien declara que el producto cumple con los requisitos enumerados en el 'conformity notice' (Aviso de conformidad).

PT

Assistência técnica: www.speedlink.com
Condições de segurança: www.speedlink.com

WEEE: Não deposite o produto com a lixivia doméstica. Tenha em conta as opções locais de eliminação e entregue-o num ponto de reciclagem. O armazenamento/eliminação inadequados podem prejudicar o ambiente e/ou a saúde. Zeitfracht Medien declara que o produto está em conformidade com os requisitos que constam no 'conformity notice' (Aviso de conformidade).

CZ

Technický support: www.speedlink.com
Bezpečnostní upozornění: www.speedlink.com

WEEE: Výrobek nevyhazujte do domovního odpadu. Dodržujte místní možnosti likvidace a odevzdejte v místě recyklace. Nesprávné skladování/likvidace může poškodit životní prostředí a/nebo zdraví. Zeitfracht Medien prohlašuje, že produkt splňuje požadavky uvedené v části 'conformity notice' (Oznámení o shodě).



www.speedlink.com

Cet appareil et sa batterie se recyclent

A questo apparecchio e alla sua batteria si deve dare un'opportuna destinazione

Este produto deve ser utilizado como dispositivo de interação para a ligação a um computador e para o lar ou escritório em espaços secos e fechados. Não necessita manutenção. Não abrir ou utilizar em caso de danos e defeitos. A Zeitfracht Medien GmbH não é responsável por danos no produto ou ferimentos pessoais devido ao uso descuidado, impróprio ou não de acordo com o propósito declarado.

Por favor, guarde esta informação para uma futura referência.

DK
Teknisk support: www.speedlink.com
Sikkerhedsanvisninger: www.speedlink.com

WEEE: Smid ikke produktet i husholdningsaffaldet. Overhold lokale bortskaffelsesmuligheder og aflever på et genbrugssted. Forkert opbevaring/bortskaffelse kan skade miljøet og/eller sundheden. Zeitfracht Medien erklærer, at produktet er i overensstemmelse med kravene anført under 'conformity notice' (Konformitetsmeddelelse).

Dette produkt bruger alkali-mangan- eller zink-kul-celler. Før bortskaffelse skal du sikre dig, at batterierne/genopladelige batterier er tomme. Bortskaf ikke i husholdningsaffaldet og overhold lokale bortskaffelsesmuligheder. Fjern forsigtigt batterier/genopladelige batterier og aflever dem på et indsamlingssted eller i en detailbutik. For mere information: www.speedlink.com.

KORREKT ANVENDELSE
Dette produkt er beregnet til brug som indtastningsenhed til tilslutning til en computer og må bruges i private hjem eller på kontorer i tørre, lukkede rum. Det er vedligeholdelsesfrit. Må ikke åbnes eller bruges, hvis det er beskadiget. Zeitfracht Medien GmbH giver ikke garanti for skader på produktet eller personskader, som er forårsaget af uagtsom, uhensigtsmæssig eller forkert anvendelse eller anvendelse, som ikke er i overensstemmelse med det angivne formål. Du bedes opbevare disse informationer til senere brug.

SE
Teknisk support: www.speedlink.com
Säkerhetsanvisningar: www.speedlink.com

WEEE: Släng inte produkten i hushållsaffallet. Observera avfallshanteringsföreskrifter och lämna in på en återvinningsstation. Felaktig lagring/avfallshantering kan skada miljön och/eller din hälsa. Zeitfracht Medien GmbH förklarar att produkten är i överensstämmelse med kraven som anges under 'conformity notice' (Konformitetsmeddelande).

Este produto utiliza células alcalinas de manganésio ou de zinco-carbono. Antes da eliminação, certifique-se de que as baterias/pilhas estão vazias. Não eliminar com o lixo doméstico e prestar atenção às opções locais de eliminação. Remover cuidadosamente as pilhas/baterias e entregar num ponto de recolha ou num estabelecimento comercial. Para mais informações: www.speedlink.com.

UTILIZAÇÃO SEGUNDO AS NORMAS
Este produto deve ser utilizado como dispositivo de interação para a ligação a um computador e para o lar ou escritório em espaços secos e fechados. Não necessita manutenção. Não abrir ou utilizar em caso de danos e defeitos. A Zeitfracht Medien GmbH não é responsável por danos no produto ou ferimentos pessoais devido ao uso descuidado, impróprio ou não de acordo com o propósito declarado.

Por favor, guarde esta informação para uma futura referência.

DK
Teknisk support: www.speedlink.com
Sikkerhedsanvisninger: www.speedlink.com

WEEE: Smid ikke produktet i husholdningsaffaldet. Overhold lokale bortskaffelsesmuligheder og aflever på et genbrugssted. Forkert opbevaring/bortskaffelse kan skade miljøet og/eller sundheden. Zeitfracht Medien erklærer, at produktet er i overensstemmelse med kravene anført under 'conformity notice' (Konformitetsmeddelelse).

Dette produkt bruger alkali-mangan- eller zink-kul-celler. Før bortskaffelse skal du sikre dig, at batterierne/genopladelige batterier er tomme. Bortskaf ikke i husholdningsaffaldet og overhold lokale bortskaffelsesmuligheder. Fjern forsigtigt batterier/genopladelige batterier og aflever dem på et indsamlingssted eller i en detailbutik. For mere information: www.speedlink.com.

KORREKT ANVENDELSE
Dette produkt er beregnet til brug som indtastningsenhed til tilslutning til en computer og må bruges i private hjem eller på kontorer i tørre, lukkede rum. Det er vedligeholdelsesfrit. Må ikke åbnes eller bruges, hvis det er beskadiget. Zeitfracht Medien GmbH giver ikke garanti for skader på produktet eller personskader, som er forårsaget af uagtsom, uhensigtsmæssig eller forkert anvendelse eller anvendelse, som ikke er i overensstemmelse med det angivne formål. Du bedes opbevare disse informationer til senere brug.

SE
Teknisk support: www.speedlink.com
Säkerhetsanvisningar: www.speedlink.com

WEEE: Släng inte produkten i hushållsaffallet. Observera avfallshanteringsföreskrifter och lämna in på en återvinningsstation. Felaktig lagring/avfallshantering kan skada miljön och/eller din hälsa. Zeitfracht Medien GmbH förklarar att produkten är i överensstämmelse med kraven som anges under 'conformity notice' (Konformitetsmeddelande).

Este produto utiliza células alcalinas de manganésio ou de zinco-carbono. Antes da eliminação, certifique-se de que as baterias/pilhas estão vazias. Não eliminar com o lixo doméstico e prestar atenção às opções locais de eliminação. Remover cuidadosamente as pilhas/baterias e entregar num ponto de recolha ou num estabelecimento comercial. Para mais informações: www.speedlink.com.

UTILIZAÇÃO SEGUNDO AS NORMAS
Este produto deve ser utilizado como dispositivo de interação para a ligação a um computador e para o lar ou escritório em espaços secos e fechados. Não necessita manutenção. Não abrir ou utilizar em caso de danos e defeitos. A Zeitfracht Medien GmbH não é responsável por danos no produto ou ferimentos pessoais devido ao uso descuidado, impróprio ou não de acordo com o propósito declarado.

Por favor, guarde esta informação para uma futura referência.

DK
Teknisk support: www.speedlink.com
Sikkerhedsanvisninger: www.speedlink.com

WEEE: Smid ikke produktet i husholdningsaffaldet. Overhold lokale bortskaffelsesmuligheder og aflever på et genbrugssted. Forkert opbevaring/bortskaffelse kan skade miljøet og/eller sundheden. Zeitfracht Medien erklærer, at produktet er i overensstemmelse med kravene anført under 'conformity notice' (Konformitetsmeddelelse).

Dette produkt bruger alkali-mangan- eller zink-kul-celler. Før bortskaffelse skal du sikre dig, at batterierne/genopladelige batterier er tomme. Bortskaf ikke i husholdningsaffaldet og overhold lokale bortskaffelsesmuligheder. Fjern forsigtigt batterier/genopladelige batterier og aflever dem på et indsamlingssted eller i en detailbutik. For mere information: www.speedlink.com.

KORREKT ANVENDELSE
Dette produkt er beregnet til brug som indtastningsenhed til tilslutning til en computer og må bruges i private hjem eller på kontorer i tørre, lukkede rum. Det er vedligeholdelsesfrit. Må ikke åbnes eller bruges, hvis det er beskadiget. Zeitfracht Medien GmbH giver ikke garanti for skader på produktet eller personskader, som er forårsaget af uagtsom, uhensigtsmæssig eller forkert anvendelse eller anvendelse, som ikke er i overensstemmelse med det angivne formål. Du bedes opbevare disse informationer til senere brug.

SE
Teknisk support: www.speedlink.com
Säkerhetsanvisningar: www.speedlink.com

WEEE: Släng inte produkten i hushållsaffallet. Observera avfallshanteringsföreskrifter och lämna in på en återvinningsstation. Felaktig lagring/avfallshantering kan skada miljön och/eller din hälsa. Zeitfracht Medien GmbH förklarar att produkten är i överensstämmelse med kraven som anges under 'conformity notice' (Konformitetsmeddelande).

Este produto utiliza células alcalinas de manganésio ou de zinco-carbono. Antes da eliminação, certifique-se de que as baterias/pilhas estão vazias. Não eliminar com o lixo doméstico e prestar atenção às opções locais de eliminação. Remover cuidadosamente as pilhas/baterias e entregar num ponto de recolha ou num estabelecimento comercial. Para mais informações: www.speedlink.com.

UTILIZAÇÃO SEGUNDO AS NORMAS
Este produto deve ser utilizado como dispositivo de interação para a ligação a um computador e para o lar ou escritório em espaços secos e fechados. Não necessita manutenção. Não abrir ou utilizar em caso de danos e defeitos. A Zeitfracht Medien GmbH não é responsável por danos no produto ou ferimentos pessoais devido ao uso descuidado, impróprio ou não de acordo com o propósito declarado.

Por favor, guarde esta informação para uma futura referência.

DK
Teknisk support: www.speedlink.com
Sikkerhedsanvisninger: www.speedlink.com

WEEE: Smid ikke produktet i husholdningsaffaldet. Overhold lokale bortskaffelsesmuligheder og aflever på et genbrugssted. Forkert opbevaring/bortskaffelse kan skade miljøet og/eller sundheden. Zeitfracht Medien erklærer, at produktet er i overensstemmelse med kravene anført under 'conformity notice' (Konformitetsmeddelelse).

Dette produkt bruger alkali-mangan- eller zink-kul-celler. Før bortskaffelse skal du sikre dig, at batterierne/genopladelige batterier er tomme. Bortskaf ikke i husholdningsaffaldet og overhold lokale bortskaffelsesmuligheder. Fjern forsigtigt batterier/genopladelige batterier og aflever dem på et indsamlingssted eller i en detailbutik. For mere information: www.speedlink.com.

KORREKT ANVENDELSE
Dette produkt er beregnet til brug som indtastningsenhed til tilslutning til en computer og må bruges i private hjem eller på kontorer i tørre, lukkede rum. Det er vedligeholdelsesfrit. Må ikke åbnes eller bruges, hvis det er beskadiget. Zeitfracht Medien GmbH giver ikke garanti for skader på produktet eller personskader, som er forårsaget af uagtsom, uhensigtsmæssig eller forkert anvendelse eller anvendelse, som ikke er i overensstemmelse med det angivne formål. Du bedes opbevare disse informationer til senere brug.

SE
Teknisk support: www.speedlink.com
Säkerhetsanvisningar: www.speedlink.com

WEEE: Släng inte produkten i hushållsaffallet. Observera avfallshanteringsföreskrifter och lämna in på en återvinningsstation. Felaktig lagring/avfallshantering kan skada miljön och/eller din hälsa. Zeitfracht Medien GmbH förklarar att produkten är i överensstämmelse med kraven som anges under 'conformity notice' (Konformitetsmeddelande).

Este produto utiliza células alcalinas de manganésio ou de zinco-carbono. Antes da eliminação, certifique-se de que as baterias/pilhas estão vazias. Não eliminar com o lixo doméstico e prestar atenção às opções locais de eliminação. Remover cuidadosamente as pilhas/baterias e entregar num ponto de recolha ou num estabelecimento comercial. Para mais informações: www.speedlink.com.

UTILIZAÇÃO SEGUNDO AS NORMAS
Este produto deve ser utilizado como dispositivo de interação para a ligação a um computador e para o lar ou escritório em espaços secos e fechados. Não necessita manutenção. Não abrir ou utilizar em caso de danos e defeitos. A Zeitfracht Medien GmbH não é responsável por danos no produto ou ferimentos pessoais devido ao uso descuidado, impróprio ou não de acordo com o propósito declarado.

Por favor, guarde esta informação para uma futura referência.

DK
Teknisk support: www.speedlink.com
Sikkerhedsanvisninger: www.speedlink.com

WEEE: Smid ikke produktet i husholdningsaffaldet. Overhold lokale bortskaffelsesmuligheder og aflever på et genbrugssted. Forkert opbevaring/bortskaffelse kan skade miljøet og/eller sundheden. Zeitfracht Medien erklærer, at produktet er i overensstemmelse med kravene anført under 'conformity notice' (Konformitetsmeddelelse).

Dette produkt bruger alkali-mangan- eller zink-kul-celler. Før bortskaffelse skal du sikre dig, at batterierne/genopladelige batterier er tomme. Bortskaf ikke i husholdningsaffaldet og overhold lokale bortskaffelsesmuligheder. Fjern forsigtigt batterier/genopladelige batterier og aflever dem på et indsamlingssted eller i en detailbutik. For mere information: www.speedlink.com.

KORREKT ANVENDELSE
Dette produkt er beregnet til brug som indtastningsenhed til tilslutning til en computer og må bruges i private hjem eller på kontorer i tørre, lukkede rum. Det er vedligeholdelsesfrit. Må ikke åbnes eller bruges, hvis det er beskadiget. Zeitfracht Medien GmbH giver ikke garanti for skader på produktet eller personskader, som er forårsaget af uagtsom, uhensigtsmæssig eller forkert anvendelse eller anvendelse, som ikke er i overensstemmelse med det angivne formål. Du bedes opbevare disse informationer til senere brug.

SE
Teknisk support: www.speedlink.com
Säkerhetsanvisningar: www.speedlink.com

WEEE: Släng inte produkten i hushållsaffallet. Observera avfallshanteringsföreskrifter och lämna in på en återvinningsstation. Felaktig lagring/avfallshantering kan skada miljön och/eller din hälsa. Zeitfracht Medien GmbH förklarar att produkten är i överensstämmelse med kraven som anges under 'conformity notice' (Konformitetsmeddelande).

Este produto utiliza células alcalinas de manganésio ou de zinco-carbono. Antes da eliminação, certifique-se de que as baterias/pilhas estão vazias. Não eliminar com o lixo doméstico e prestar atenção às opções locais de eliminação. Remover cuidadosamente as pilhas/baterias e entregar num ponto de recolha ou num estabelecimento comercial. Para mais informações: www.speedlink.com.

UTILIZAÇÃO SEGUNDO AS NORMAS
Este produto deve ser utilizado como dispositivo de interação para a ligação a um computador e para o lar ou escritório em espaços secos e fechados. Não necessita manutenção. Não abrir ou utilizar em caso de danos e defeitos. A Zeitfracht Medien GmbH não é responsável por danos no produto ou ferimentos pessoais devido ao uso descuidado, impróprio ou não de acordo com o propósito declarado.

Por favor, guarde esta informação para uma futura referência.

DK
Teknisk support: www.speedlink.com
Sikkerhedsanvisninger: www.speedlink.com

WEEE: Smid ikke produktet i husholdningsaffaldet. Overhold lokale bortskaffelsesmuligheder og aflever på et genbrugssted. Forkert opbevaring/bortskaffelse kan skade miljøet og/eller sundheden. Zeitfracht Medien erklærer, at produktet er i overensstemmelse med kravene anført under 'conformity notice' (Konformitetsmeddelelse).

Dette produkt bruger alkali-mangan- eller zink-kul-celler. Før bortskaffelse skal du sikre dig, at batterierne/genopladelige batterier er tomme. Bortskaf ikke i husholdningsaffaldet og over

